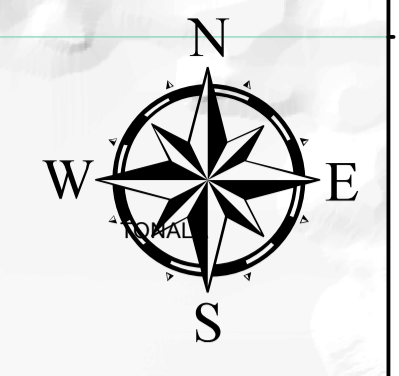
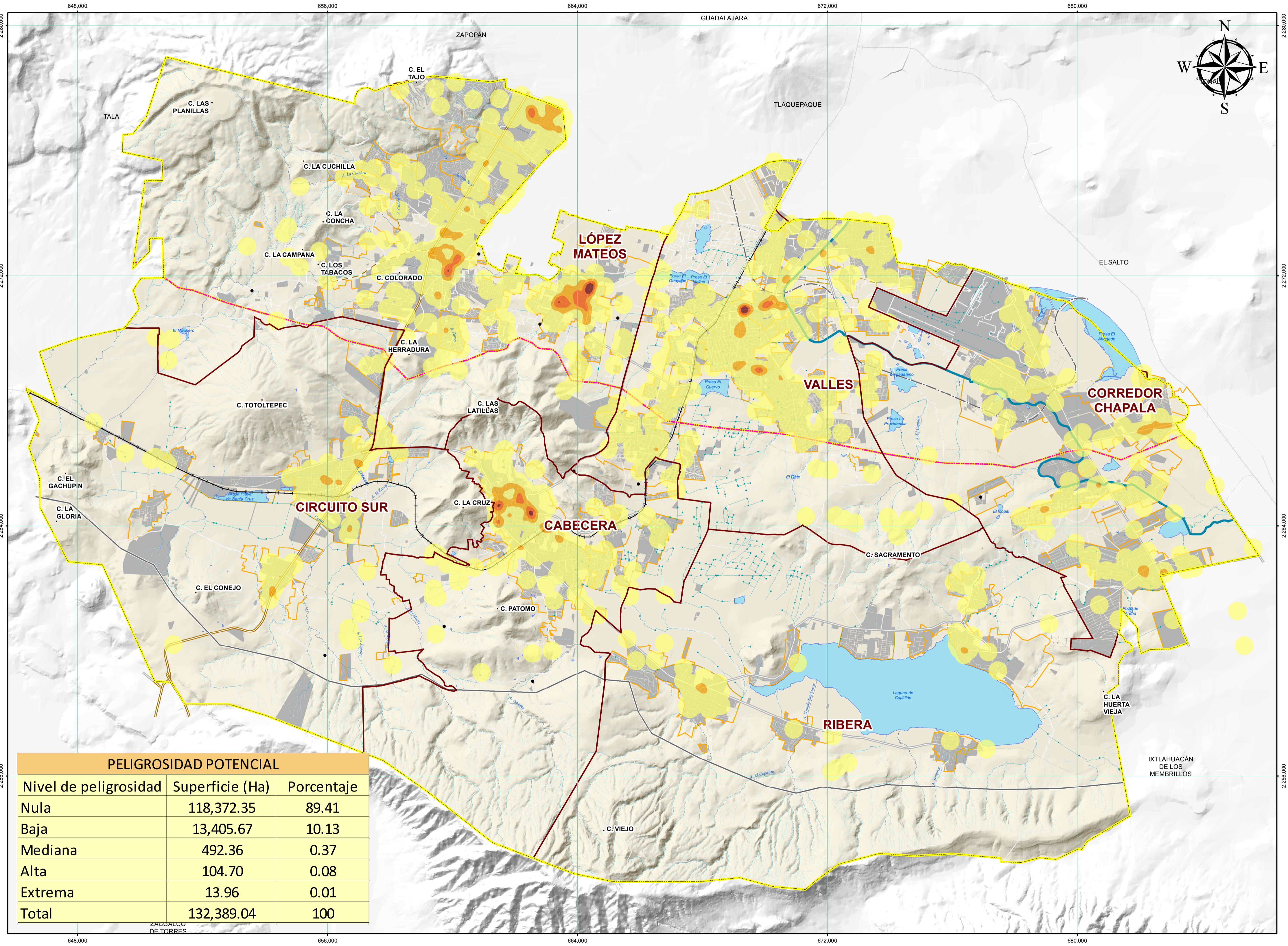
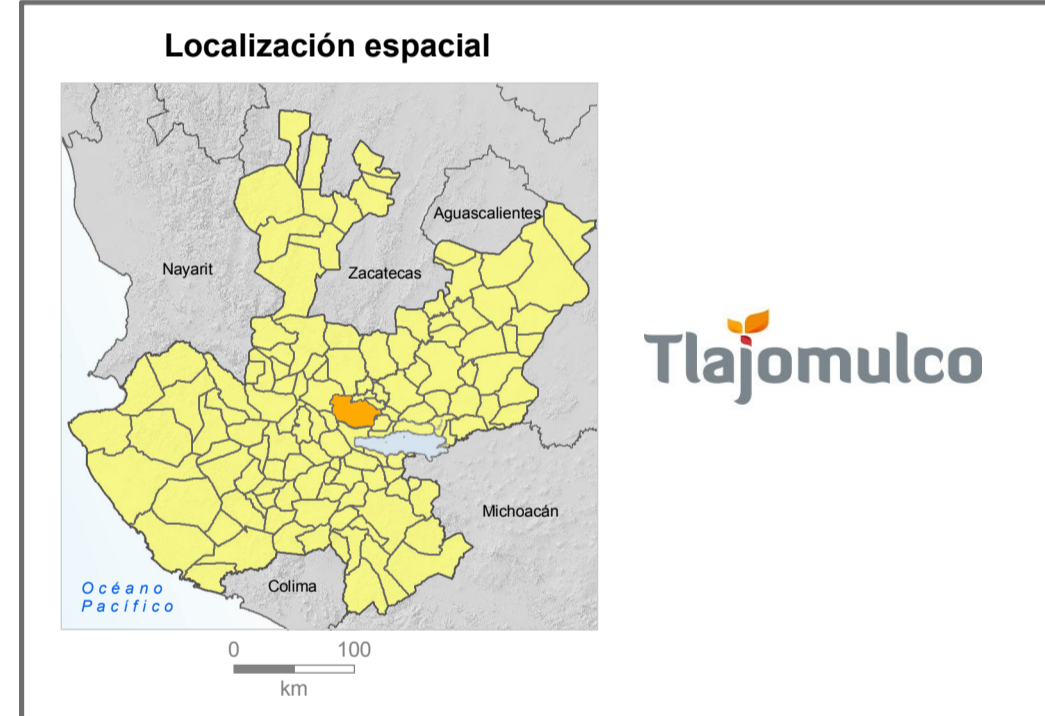


Mapa 5.11
**PELIGROSIDAD POTENCIAL
ECOLÓGICO-SANITARIA**



SIMBOLOGÍA

NIVEL DE PELIGROSIDAD	POBLACIONES
□ Nula peligrosidad	■ Área urbana
■ Baja peligrosidad	□ Localidad urbana
■ Mediana peligrosidad	PROCESO
■ Alta peligrosidad	— Macrolibramiento
■ Extrema peligrosidad	— Libramiento ferroviario
RASGOS HIDROGRÁFICOS	GENERAL
— Corriente de agua efímera	□ Zona Demográfica
— Corriente de agua intermitente	□ Límite municipal
— Corriente de agua perenne	— Poliducto PEMEX 16"
— Canal	VÍAS DE COMUNICACIÓN
■ Cuerpo de Agua	— Caminos
	— Carretera federal
	— Carretera estatal
	— Carretera municipal
	— Vía ferrea



Proyección: UTM
Zona: 13N
Elipsoide: GRS80
Datum: WGS84
Escala: 1:70,000

PELIGROSIDAD POTENCIAL		
Nivel de peligrosidad	Superficie (Ha)	Porcentaje
Nula	118,372.35	89.41
Baja	13,405.67	10.13
Mediana	492.36	0.37
Alta	104.70	0.08
Extrema	13.96	0.01
Total	132,389.04	100

FUENTE:

Elaboración propia a partir de:
Caminos y Carreteras del Estado de Jalisco,
Caminos y Vialidades del Gobierno del Municipio de Tlajomulco, 2016.
Curvas de nivel del conjunto de datos vectoriales 1 : 50,000, INEGI.
Marco Geoestadístico Municipal, 2015, INEGI.
Altimetría IIEG-Jalisco, equidistancia 1m, 2016.
Información vectorial catastral, ayuntamiento de Tlajomulco de Zúñiga, 2016.
DENUE, 2017.
C4 y reportes ciudadanos de fiscalía ambiental, 2018.
POEL TLJ, 2009 y 2017.

Responsable del proyecto:
Geog. Samuel Alatorre Ramos
Geog. Froilan José Portugal Zegarra
Geog. Ricardo Castellanos Sevilla

Autor:
Geog. Samuel Alatorre Ramos

Fecha de elaboración: DICIEMBRE 2018